



Contact: [www.medistick.com](http://www.medistick.com)

Fax: +49(0)7661-932386

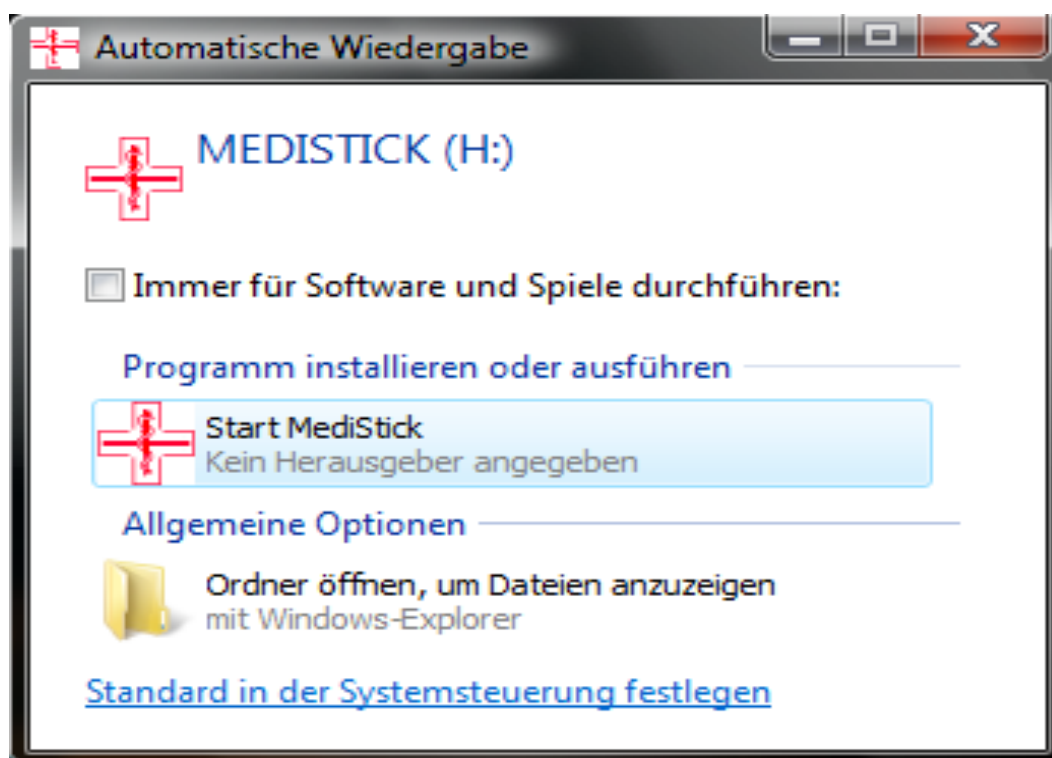
## Bedienungsanleitung Medistick

Wir beglückwünschen Sie zum Kauf Ihres Medistick.

Die Bedienung ist ganz einfach.

Stecken Sie den Stick oder die Karte in einen USB - Anschluss Ihres Rechners.

Nach kurzer Wartezeit erscheint folgendes Bild:



Starten Sie nun den Medistick.

Wenn noch keine Daten auf dem Stick oder der Karte gespeichert sind, sehen Sie den Begrüßungstext:



Sollte ihr Browser Sie darauf aufmerksam machen, dass Skripts oder ActiveX Steuerelemente geblockt wurden dann bestätigen Sie bitte, dass diese zugelassen werden sollen.



Wenn auch danach noch statt des „Start Medistick“ Button die Meldung „Please allow ActiveX“ erscheint, muss die entsprechende Java Unterstützung für ihren Browser installiert werden.

Klicken Sie dazu auf das „Get Java“ – Icon. Sie werden zur Java-Seite weitergeleitet und können sich dort die Software für ihr Betriebssystem downloaden.



Nach der Installation und einem Neustart des Browsers sollte die Medistick Startseite wie oben beschrieben erscheinen.

### **Um Daten auf dem MediStick zu speichern stehen Ihnen mehrere Möglichkeiten zur Verfügung.**

#### **1. Eigenständige Eingabe (ohne Datenübertragung aus einem Arztprogramm)**

Wählen Sie aus obiger Maske die Option „Start Medistick“. Danach öffnet sich ein „neues Profil“ und Sie können Ihre Krankendaten selbstständig eingeben.

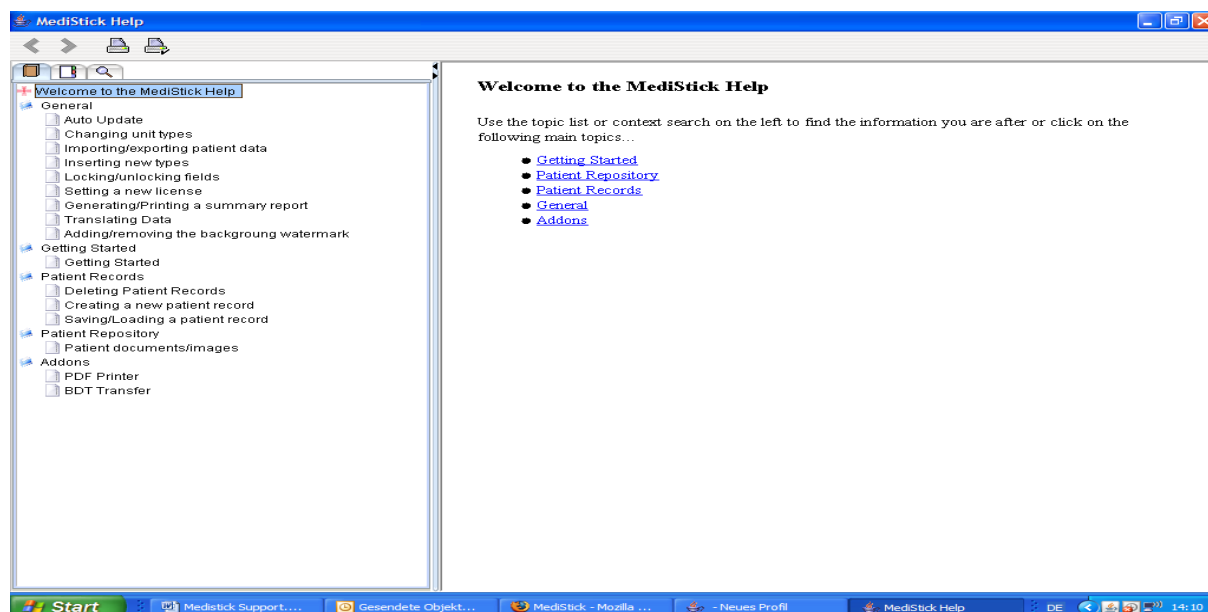
Als ersten Arbeits-Schritt legen Sie bitte Ihr Patienten-Profil mit dazugehörigem PASSWORT an. Dieses sollten Sie so wählen, dass Sie es sicher nicht vergessen. Ohne Passwort können auch Sie selbst Ihre Daten nicht mehr einsehen! Achten Sie bitte auch auf Groß - und Kleinschreibung.

Beim Abspeichern Ihrer Daten wird die jetzt sichtbare "Willkommens-Seite" durch das Notfall-Datenblatt ersetzt.

#### **Druckertreiber**

Auf Ihrem Medistick finden Sie einen Druckertreiber, den Sie auf Ihrem eigenen Rechner installieren können. Dieser „Druckertreiber“ ist ein kleines Programm, das Ihnen jedes beliebige ausdruckbare Dokument auf Ihren Medistick übertragen kann – Sie können dieses Programm wie einen „Drucker“ ansteuern – nach Starten des „Druckvorganges“ werden Sie aufgefordert, für das Dokument eine Bezeichnung einzugeben – nachfolgend finden Sie Ihr Dokument im Profil unter „Dokumente & Bilder“. Um den Treiber zu installieren starten Sie das Setup auf dem Medistick. Führen Sie dazu die Datei „MedistickDruckerInstaller\PDFDruckerSetup.exe“ aus. Als Nutzer des Internet Explorers kommen Sie auch über den Verweis im Begrüßungstext - „PDF-Druckertreiber“ - zum Setup. Bestätigen Sie die Installation im folgenden Dialog über „Installieren“ und „Next“. Nach Abschluss der Installation können Sie das Setup beenden und ihren Drucker benutzen.

Wenn Sie **Informationen** zur Bedienung des Medistick benötigen, öffnen Sie die **Registerkarte Hilfe** auf dem Medistick.



**Antworten auf die häufigsten Fragen** finden Sie auf unserer Homepage: [www.medistick.com](http://www.medistick.com) in der Rubrik Service Support FAQ`s.

Wenn Ihre Fragen dort keine Beantwortung finden, können Sie uns auch ein **Anfrageformular zufaxen**.

Sie finden es ebenfalls auf unserer Homepage in der Rubrik Service Support Anfrageformular mit der entsprechenden Fax-Nummer.

**In dringenden Fällen** erreichen Sie uns unter der gebührenpflichtigen Telefon – Nummer, die Sie auf unserer Homepage nachlesen können

## 2. Eingabe Ihrer Daten mittels Übertragung aus einem Arztprogramm

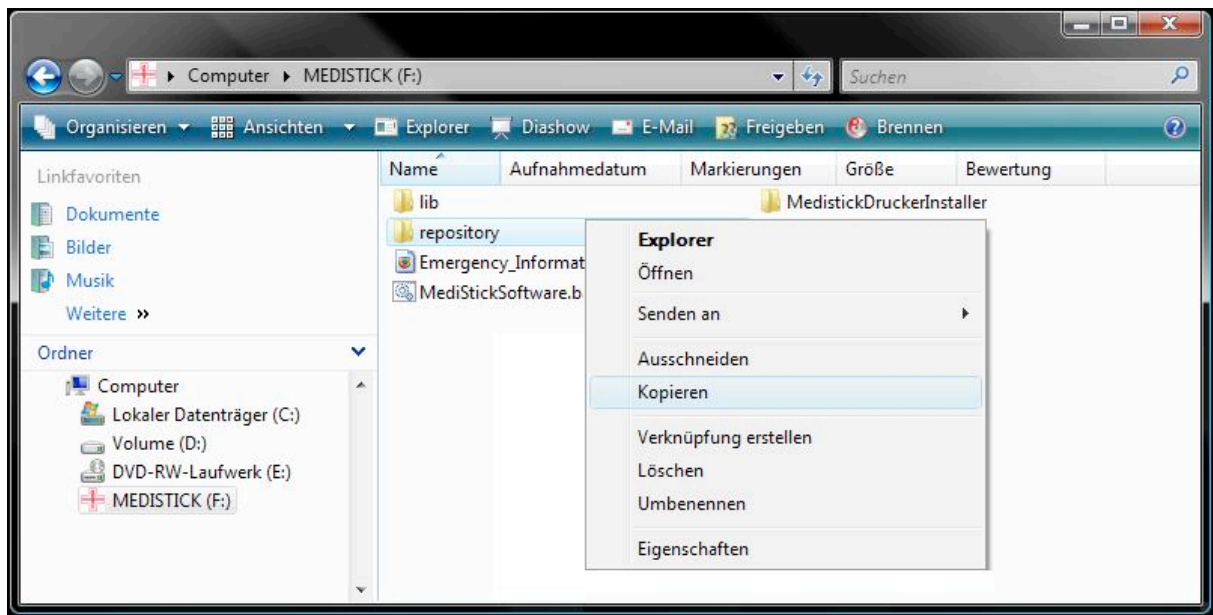
Der Medistick ermöglicht Ihnen eine komfortable Übertragung Ihrer Patientendaten aus den verschiedenen Arztprogrammen. Dies ist für Sie besonders bequem und da die Daten vom Arzt Ihres Vertrauens eingegeben wurden, sind diese Eintragungen auch fehlerfrei.

Sie haben somit Ihre komplette Krankenakte auf dem Medistick und können bei Überweisungen diese Daten anderen Ärzten zur Verfügung stellen.

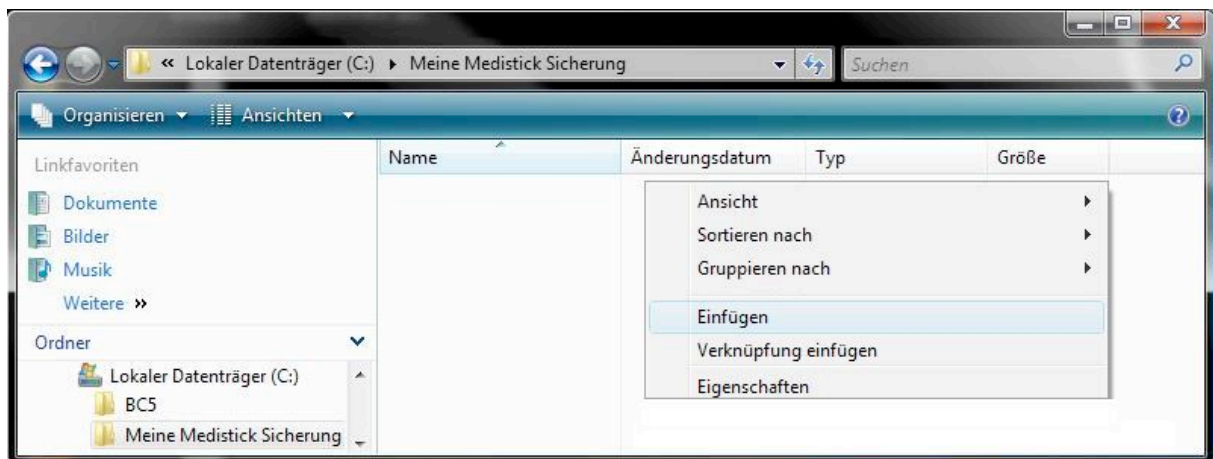
Geben Sie Ihrem Arzt einfach eine Kopie der Bedienungsanleitung für Ärzte und eine Beschreibung damit auch er von dem Nutzen des Medistick überzeugt ist.

## Sicherung ihrer Daten

Damit Sie bei einem möglichen Verlust ihres Medistick nicht alle Daten erneut erfassen müssen, sollten Sie gelegentlich eine Sicherung vornehmen. Dies ist nicht weiter kompliziert, da sie ausschließlich den **repository** Ordner ihres Medistick auf ein Sicherungsmedium kopieren. Das kann beispielsweise ihre Festplatte oder auch eine CD sein.



Öffnen Sie den Medistick im Explorer, Rechtsklick auf den Ordner „repository“ und **Kopieren** wählen. Dann das Zielmedium auswählen, Rechtsklick und **Einfügen**.



Die so kopierten Daten können Sie über den gleichen Weg wieder auf den Medistick zurücksichern. Dazu den gesicherten Ordner kopieren und den Ordner „repository“ auf dem Medistick überschreiben.

Wir wünschen Ihnen Gesundheit

Ihr Team vom Medistick